



Sous le haut patronage de son Excellence
Issoufou Mahamadou,
Président de la République du Niger



SAHEL INNOV

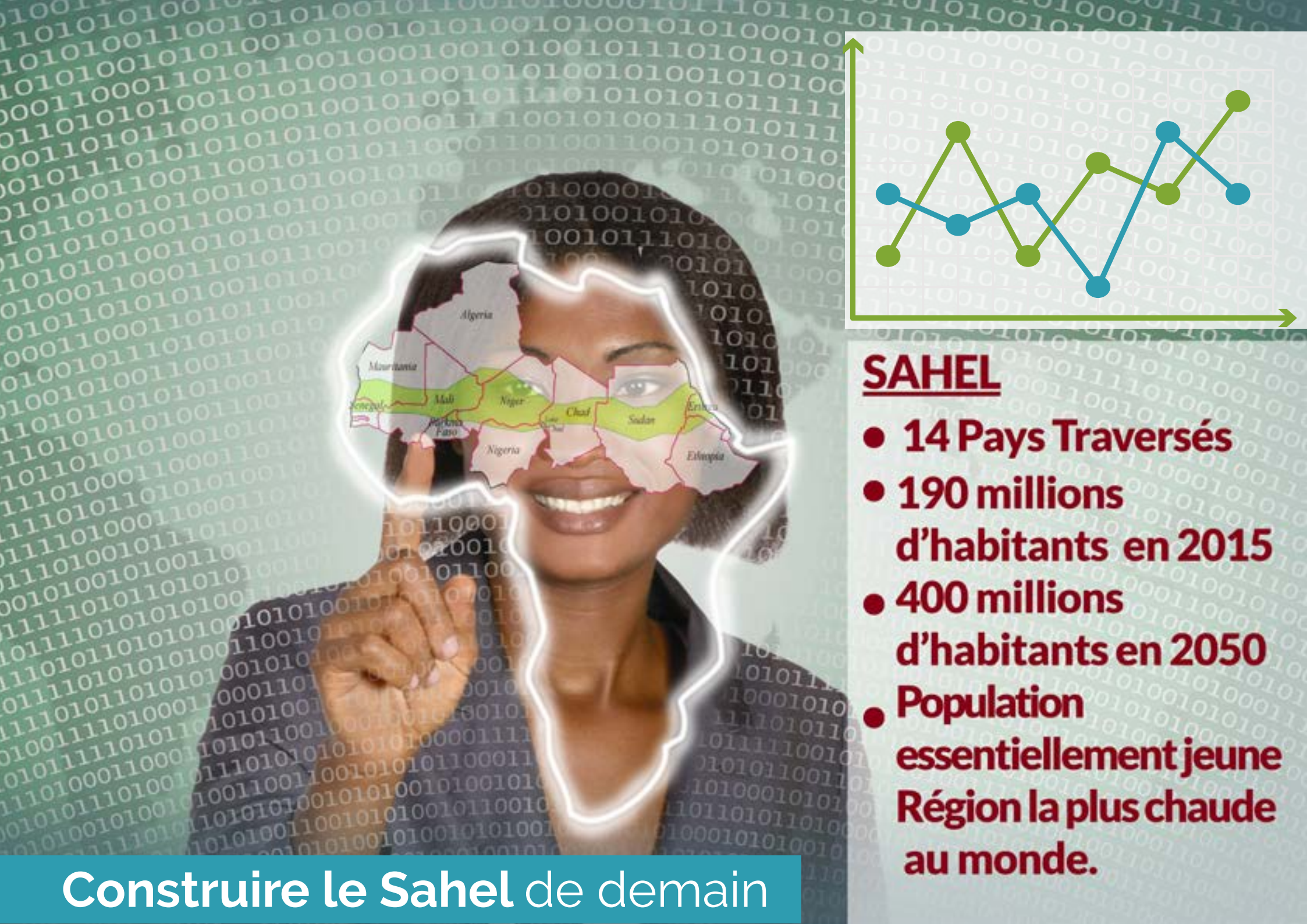
INNOVER

pour un développement
durable au Sahel



www.sahelinnov.org

www.cipmen.org



SAHEL


- 14 Pays Traversés
- 190 millions d'habitants en 2015
- 400 millions d'habitants en 2050
- Population essentiellement jeune
- Région la plus chaude au monde.

Construire le Sahel de demain

Pourquoi SahelInnov ?

➔ Relever des défis colossaux pour le Sahel



 Développement humain, maîtrise de la démographie et constitution d'un capital humain



 Adaptation au réchauffement climatique



 Stabilité politique et Sécuritaire



 Création d'Emplois

➔ Saisir l'opportunité de solutions innovantes



Développement des incubateurs et fab-labs



Start-up au service du développement (Santé, Education, Nutrition)



Multiplications des compétitions et programmes régionaux pour start-ups



Développement des éco-systemes

Objectifs de SahellInnov

SahellInnov ambitionne de façonner le futur du Sahel via l'entrepreneuriat innovant et durable.

Plus spécifiquement, il s'agit de :

- Détecter et vulgariser les innovations à forte création de valeur sociétale et environnementale pour le Sahel ;
- Aider au passage à l'échelle des offres et solutions des startups sahéliennes ;
- Promouvoir la collaboration entre les startups et les acteurs de l'écosystème ;
- Déployer un programme accélérateur pour les startups les plus prometteuses ;
- Créer un cadre d'échanges sur le sahel de demain ;
- Rédiger la déclaration des startups sahéliennes à l'endroit des autorités afin de promouvoir des écosystèmes propices à l'entrepreneuriat innovant et durable.



Les invités d'honneurs 2017



Michaëlle Jean

Secrétaire Générale de la
Francophonie



Pr Jacques Attali

Economiste, Ecrivain et
Président de **Positive Planet**



Dr. Ibrahim H. Mayaki

Sécrétaire Exécutif de l'Agence de
Planification et de Coordination
du Nouveau Partenariat pour le
Développement de l'Afrique (**NEPAD**)



Jean-Michel Severino

Gérant d'Investisseurs et
Partenaires (**I&P**)

Activités Sahel Innov 2017

Ateliers

Deux plénières (2) et neuf (9) workshops animés par des personnalités de renoms seront au programme du forum. Les thèmes seront axés sur développement du Sahel en mettant en avant des aspects tels que l'innovation, le numérique, le financement, les écosystèmes favorables à l'entrepreneuriat, la recherche.

Innovation

Numérique

Financement

**Écosystèmes
favorables**

Recherche

Résilience



Exposition

Expose ton innovation
Showcase your innovation

Cette exposition permettra aux entreprises innovantes du Sahel, de faire valoir leurs innovations créatrices de valeur pour répondre aux défis de développement du territoire. Ce sera l'occasion de mettre la lumière sur ces entreprises et de les aider dans le passage à l'échelle de leurs activités. Les exposants seront des PME, des grandes entreprises et des porteurs de projet. Showcase your innovation sera organisé sous forme de stands qui seront classifiés par catégorie (TIC, Agrobusiness, innovations sociales, environnement...).

Un espace sera également réservé aux inventeurs détenteurs de brevets et aux chercheurs universitaires afin de valoriser leurs résultats.

HACK4DEV

Hacking pour le Développement

Le HACK4DEV est un concours du CIPMEN qui met en avant chaque année les jeunes dont les solutions viennent répondre de façon innovante aux défis de la population nigérienne, et cela grâce aux nouvelles technologies. Le HACK4DEV est précédé du CODE4DEV. Le CODE4DEV est une formation de 3 semaines sur le développement d'application mobiles, il se fera en amont du forum. Les meilleurs codeurs seront sélectionnés pour participer pendant 24h au HACK4DEV lors du forum. Le concours débutera la première journée du forum à partir de 14h pour se terminer le lendemain à la même heure.

PITCH YOUR INNOVATION

Pitch Your Innovation est un concours dont l'objectif est de contribuer à l'éclosion des entreprises innovantes ou à forte création de valeur, et capable de constituer une offre de qualité pour les grandes entreprises et les investisseurs. Selon leurs besoins, les entreprises présenteront en une dizaine de minutes un argumentaire de vente, ou de levée de fonds. Ce concours permettra à ces entreprises d'accéder au financement ou au marché, car elles se présenteront devant un jury composé d'experts (investisseur, entrepreneur récidiviste, banquier, un super commercial, spécialiste en accompagnement à la création d'entreprise) qui sont libres de financer ou d'octroyer un marché à une startup qui les intéresse. Suite à des concours régionaux, les finalistes se rencontreront à Niamey pour la grande finale qui se tiendra lors de forum SahelInnov.



Lancement du label : SahelInnov

Le Label SahelInnov est le regroupement de plusieurs incubateurs africains ayant pour vision la création d'écosystèmes propices au développement de startups durables à fort impact socio-economique. Les objectifs poursuivis sont :



- + Mettre en place ou renforcer les incubateurs ;
- + Faciliter l'accès aux talents et à la formation ;
- + Faciliter l'accès au financement et au marché ;
- + Faire le lobbying pour un meilleur cadre juridique, fiscal et réglementaire ;
- + Promouvoir une culture entrepreneuriale au Sahel.

Les Membres du Réseau

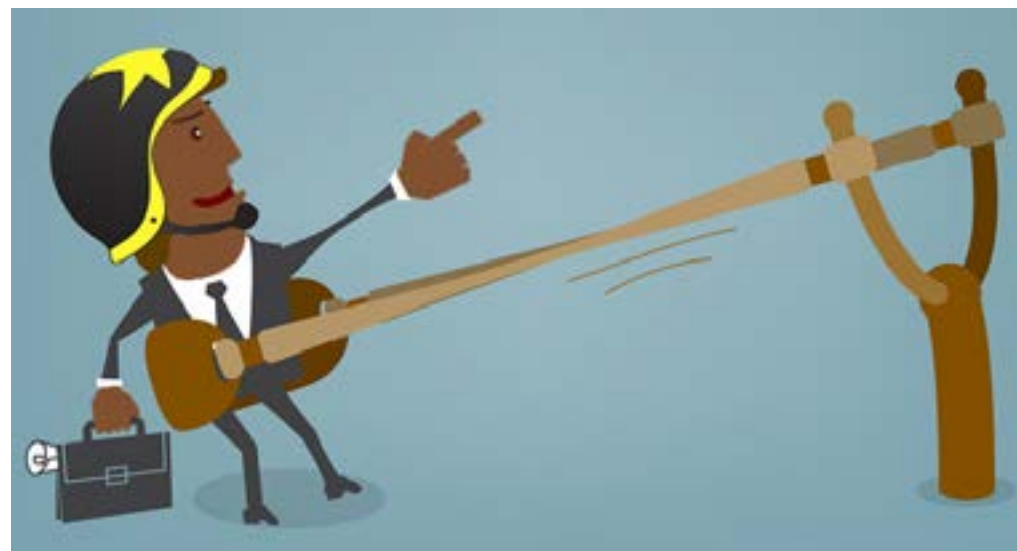
Niger (CIPMEN), Burkina Faso (LA FABRIQUE), Guinée (SABOUTECH), Mali (CREATEAM), Mauritanie (JCCM), Tchad (WENAKLABS), Sénégal (CTIC).

Rencontres B2B

Influencez et créez des relations d'affaires avec les rencontres B2B. Un espace B2B sera réservé pour des discussions d'affaires. Les intéressés pourront visualiser à l'avance sur le site de SahelInnov (www.sahelinnov.org), le panel des partenaires d'affaires disponibles et planifier leur rencontre.

Lancement du programme accélérateur SahelInnov Boost

Pour donner une suite à la première édition de SahelInnov et mettre en application les recommandations issues du forum, un programme pilote d'accélération de 3 startups sahéniennes sera mise œuvre. L'objectif ultime étant le passage à l'échelle de ces innovations à fort impact sociétal dans l'espace sahélien. D'une durée de 11 mois, au sein des incubateurs partenaires, les résultats de ce pilote seront exposés lors de la seconde édition de SahelInnov en 2018. SahelInnovBoost propose un programme adapté à toutes les entreprises prêtes pour un passage à l'échelle. Ces entreprises bénéficieront d'un coaching soutenu de la part d'entrepreneurs confirmés, de séances de mentorat, d'un soutien financier, d'infrastructures d'hébergement, d'accès à un réseau de grandes entreprises nationales et multinationales, de lobbying de haut niveau.



EVENEMENTS EN MARGE



Le Salon du Jeune Entrepreneur pour l'Emploi (SAJE) ambitionne de donner l'opportunité et les moyens de faire aboutir les projets d'entreprise. Les activités de ce salon tourneront autour de communications présentées par diverses institutions et structures de la place. Un espace d'exposition sera aussi dédié aux jeunes entrepreneurs nigériens lors du salon.



Journées de réflexion sur le financement et la pérennisation des PME

A l'initiative de la Chambre de Commerce et d'Industrie (CCIN), en marge de SahelInnov, deux journées seront consacrées pour réfléchir sur la caractérisation des difficultés rencontrées par la PME nigérienne et les moyens de les résoudre. Toutes les parties prenantes au niveau national seront réunies et des exemples de pays étrangers seront amenés à partager leurs expériences. Au sortir de ces journées, une « Small Business Act » du Niger sera élaborée et proposée pour adoption à l'assemblée nationale.

Devenir Sponsors: Package Sponsors

LES AVANTAGES	PLATINE 10 Millions de FCFA	OR 7 Millions de FCFA	Argent 5 Millions de FCFA
Un stand dédié à votre entreprise pour une visibilité internationale	OUI	OUI	-
Table dédiée pour les rencontres B2B	OUI	OUI	OUI
Accès à tous les ateliers pour connaître et comprendre les opportunités et enjeux de développement au Sahel	OUI	OUI	OUI
Invitation au dîner de réseautage avec les différents intervenants et partenaires du forum	OUI 10 Personnes	OUI 4 Personnes	OUI 2 Personnes
Mise à disposition des contacts des participants à l'événement	OUI	OUI	OUI
Mise à disposition du matériel après l'événement (présentations, photos, etc.)	OUI	OUI	-
Visibilité du sponsor sur toutes les communications audio-visuelle et web avant et pendant l'évènement.	OUI	OUI	-
Nom et / ou logo du partenaire affichés dans le programme distribué au cours de l'événement	OUI	OUI	OUI
Nom et logo du partenaire clairement indiqués sur toutes les invitations électroniques envoyées (La liste d'envoi est constituée de centaines de contacts exclusifs (sociétés des différents pays participants, invités de renom international...)).	OUI	OUI	-
2 Kakemonos du sponsor visibles à l'entrée du forum	OUI	OUI	-
2 Kakemonos du sponsor visibles lors des plénières	OUI	OUI	-
Prix du sponsor lors des concours (Hack4dev, pitch et meilleur stand)	OUI	-	-
		-	-

Présentation du Porteur de Projet

Lancé officiellement en Avril 2014, le CIPMEN (Centre Incubateur des Petites et Moyennes Entreprises du Niger) est le premier incubateur d'entreprises du Niger qui offre un accompagnement aux porteurs de projets et aux startups oeuvrant dans les domaines des TIC, des énergies renouvelables, Agro-business et de l'environnement. Avec 14 startups incubées qui font plus d'un million d'€ de CA cumulé, plus de 100 emplois créés, plus de 60 porteurs de projets accompagnés de l'idée à la création de l'entreprise, un taux d'autonomie d'environ 70%, le modèle CIPMEN s'exporte au Mali, en Guinée et au Burkina Faso.

SAHELINNOV +227 97 72 72 80



22 & 23 Février 2017 au Palais des Congrès de Niamey



Tél: +227 90 85 45 45

Croisement troisième latérite et
Niamey Nyala.
BP 12 155 Niamey Niger

+227 91 33 91 24
contact@sahelinnov.org
WWW.SAHELINNOV.ORG
WWW.CIPMEN.ORG

